



## ORZAMENTO EN INFANCIA E ADOLESCENCIA SEGUNDO O PLAN ESTRATÉXICO DE GALICIA (PEG)

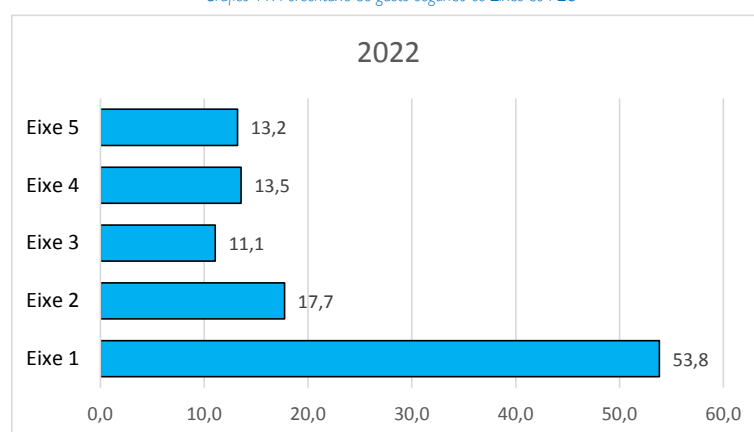


## IX. ORZAMENTO EN INFANCIA E ADOLESCENCIA SEGUNDO O PLAN ESTRATÉXICO DE GALICIA (PEG)

O PEG distribúe o orzamento da Xunta de Galicia (orzamento consolidado, que comprende o das entidades con orzamento limitativo (Administración xeral, organismos autónomos e axencias públicas autonómicas e entidades públicas instrumentais de asesoramento ou consulta) e no que non se contemplan os gastos derivados da débeda pública (programa de gasto 911A)) en cinco grandes Eixes: Eixe 1: Empregabilidade e crecemento intelixente, Eixe 2: Benestar das persoas e as familias e cohesión social, Eixe 3: Crecemento sustentable, territorio, mar, agricultura, gandería e montes, Eixe 4: Sociedade dixital, cultura e reforzo do peso de Galicia no seu entorno e Eixe 5: Administración moderna, eficiente e de calidade.

Se temos en conta a porcentaxe de gasto en infancia e adolescencia de cada un dos eixes observamos que é no Eixe 1 onde esta porcentaxe é mais elevada, un 53,8%, no resto dos eixes a porcentaxe oscila entre o 11,1% do eixe 3 e o 17,7 do Eixe 2.

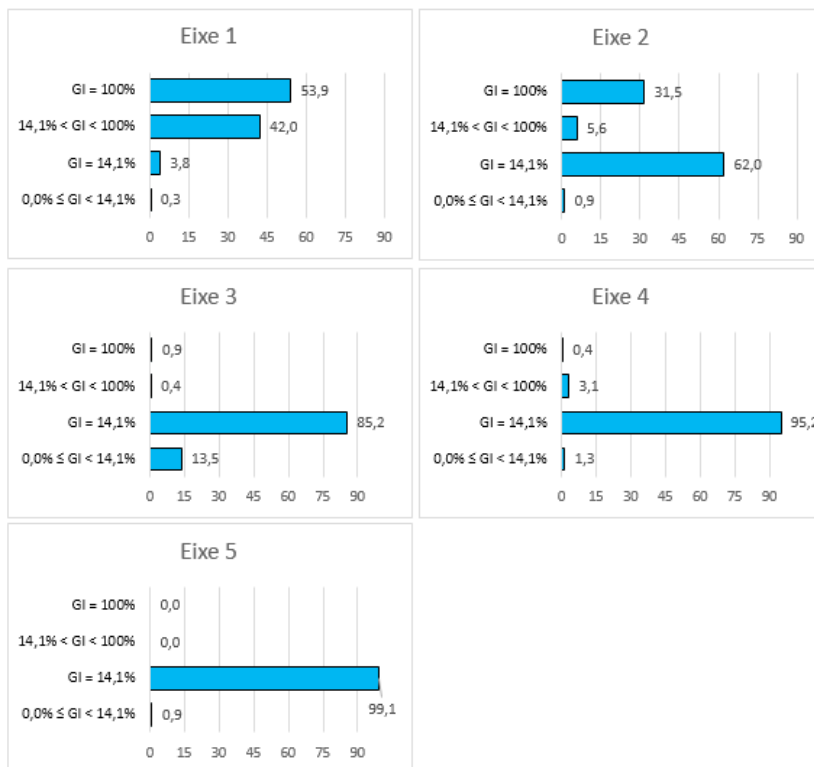
Gráfico 19. Porcentaxe de gasto segundo os Eixes do PEG



Fonte: Consellería de Facenda

Ao utilizar a información dos proxectos clasificados segundo o seu grado de gasto en infancia e adolescencia dentro dos eixes do PEG obtemos os seguintes gráficos, nos que se observa que é no eixe 1 (a educación está incluída neste eixe) onde se observa unha maior porcentaxe do gasto de proxectos co 100% destinado a infancia e adolescencia. En cambio nos restantes eixes a tipoloxía de proxectos con maior peso corresponde a aqueles aos que se lle imputa o 14,1%, porcentaxe que supón a poboación infantil e adolescente no conxunto.

Gráfico 20. Porcentaxe de gasto en infancia e adolescencia segundo categorías dos proxectos por Eixes do Plan Estratégico



Fonte: Consellería de Facenda