



ORZAMENTO EN INFANCIA E ADOLESCENCIA SEGUNDO O PLAN ESTRATÉXICO DE GALICIA (PEG)

X. ORZAMENTO EN INFANCIA E ADOLESCENCIA SEGUNDO O PLAN ESTRATÉXICO DE GALICIA (PEG)

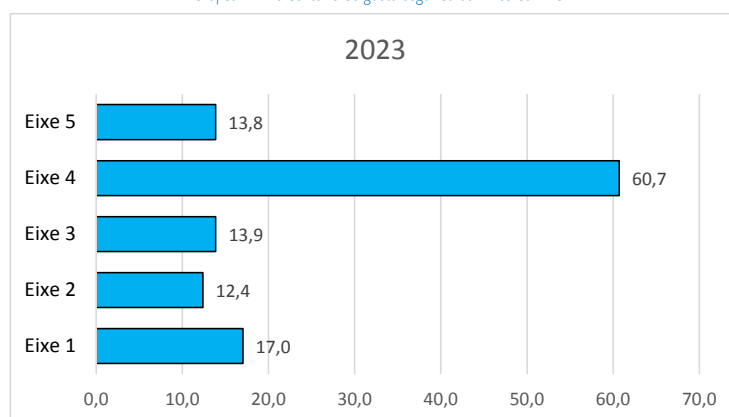
No presente informe ten lugar unha novidade con respecto ao ano anterior, pois recentemente foi aprobado o Plan Estratéxico de Galicia 2022-2030 (PEG 22-30)(3), polo que o gasto en infancia en termos do PEG terá en conta a nova estrutura estratéxica.

O PEG 22-30 distribúe o orzamento da Xunta de Galicia (orzamento consolidado, que comprende o das entidades con orzamento limitativo (Administración xeral, organismos autónomos e axencias públicas autonómicas e entidades públicas instrumentais de asesoramento ou consulta) e no que non se contemplan os gastos do capítulo VIII e do IX o apartado 95 de amortización da débeda pública)) en cinco grandes Eixes:

- Eixe I: O reto demográfico
- Eixe II: Galicia verde e sostible
- Eixe III: Competitividade e crecemento
- Eixe IV: Cohesión social e territorial
- Eixe V: Gobernanza

Se temos en conta a porcentaxe de gasto en infancia e adolescencia de cada un dos eixes observamos que é no Eixe IV de Cohesión social e territorial onde a porcentaxe é mais elevada, un 60,7% - posto que é neste eixe onde se encadra a educación- seguido do Eixe I, -que recolle o gasto en saúde e temas relacionados coa conciliación (recollendo expresamente as escolas infantís)-. No resto dos eixes a porcentaxe oscila entre o 12,4% do eixe 2 e o 13,9 do Eixe 3.

Gráfico 19. Porcentaxe de gasto segundo os Eixes do PEG

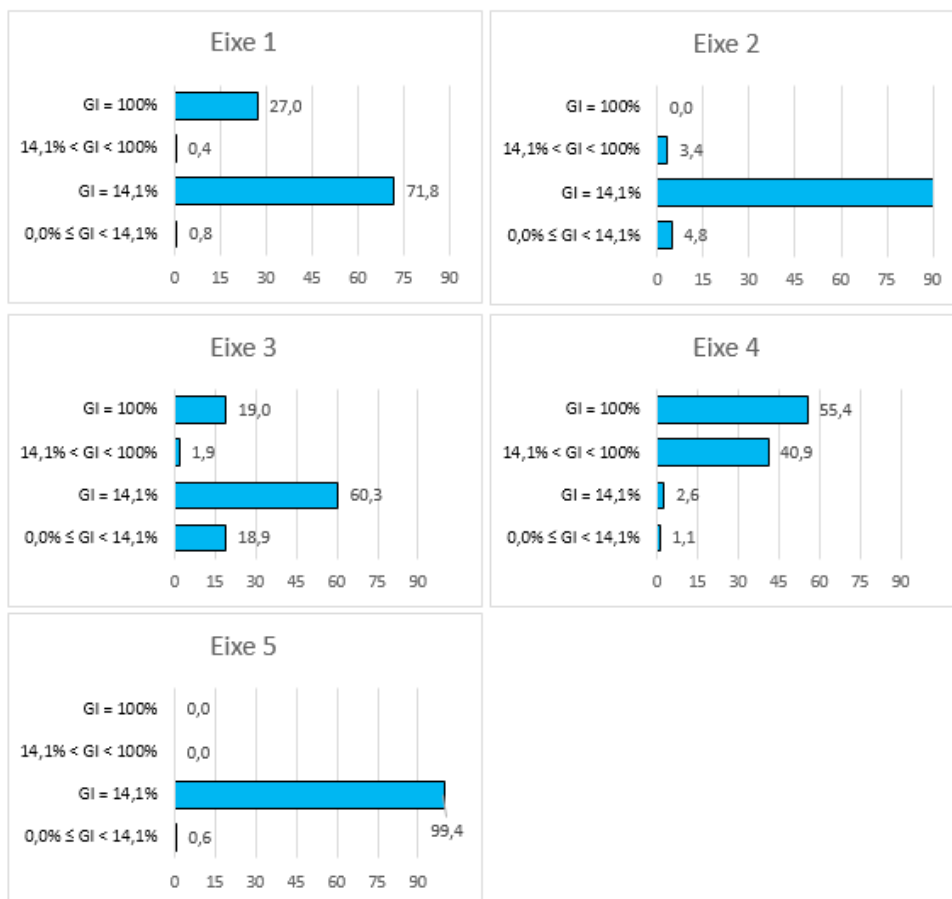


Fonte: Consellería de Facenda e Administración Pública

3 aprobado no Parlamento de Galicia o 14 de setembro de 2022.

Ao utilizar a información dos proxectos clasificados segundo o seu grado de gasto en infancia e adolescencia dentro dos eixes do PEG obtemos os seguintes gráficos, nos que se observa que é no eixe 4 (a educación está incluída neste eixe) onde se observa unha maior porcentaxe do gasto de proxectos co 100% destinado a infancia e adolescencia. En cambio nos restantes eixes a tipoloxía de proxectos con maior peso corresponde a aqueles aos que se lle imputa o 14,1%, porcentaxe que supón a poboación infantil e adolescente no conxunto.

Gráfico 20. Porcentaxe de gasto en infancia e adolescencia segundo categorías dos proxectos por Eixes do Plan Estratéxico



Fonte: Consellería de Facenda e Administración Pública

